

NX

NX 300 / NX 300h



Find Us At
[Facebook.com/LexusThailand](https://www.facebook.com/LexusThailand) | www.lexus.co.th

Lexus Authorized Dealers: (Showroom & Service Center) • Lexus Bangkok (Rama 9) 0-2716-8999 • Lexus Auto City Head Office Ramintra (km2) 0-2521-1111 • Lexus Auto City Sukhumvit Branch (Soi 18) 0-2260-8123
Lexus Authorized Service Corners: Chiang Mai • Toyota Chiang Mai 053-277-8888 • Toyota Lanna 053-408-9999 • Toyota Nakornping 053-999-8888 Khonkaen • Toyota Khonkaen 043-008-8888
• Toyota Kaennakorn 043-333-444 • Toyota Amata 043-240-333 Ubonratchathani • Toyota Deeyiem 092-474-9999 Nakhon Ratchasima • Toyota Thaiyen* 044-756-333 • Toyota Khaoyai 044-311-312
Cholburi • Toyota Interyont* 038-798-833 • Toyota Charoenyont* 038-255-663 • Toyota GND* 038-719-999 Suratthani • Toyota Suratthani 077-284-900 Phuket • Toyota Pearl* 076-302-222
Songkhla • Toyota Phithan Hadyai* 074-222-222

* Lexus Exclusive Customer Lounge

พิกัดจำหน่ายอย่างเป็นทางการ (โชว์รูมและศูนย์บริการ) • เชียงใหม่ กรุงเทพฯ (พชราม 9) 0-2716-8999 • เลกซัส ออโต้ ซิตี้ สำนักงานใหญ่ รามอินทรา (กม.2) 0-2521-1111 • เลกซัส ออโต้ ซิตี้ สาขา สุขุมวิท (ซอย 18) 0-2260-8123
ศูนย์บริการอย่างเป็นทางการ : เชียงใหม่ • โตโยต้าเชียงใหม่ 053-277-8888 • โตโยต้าลำปาง 053-408-9999 • โตโยต้านครพนม 053-999-8888 ขอนแก่น • โตโยต้าขอนแก่น 043-008-8888
• โตโยต้าขอนแก่น 043-333-444 • โตโยต้าอุบลราชธานี 092-474-9999 นครราชสีมา • โตโยต้าโคราช* 044-756-333 • โตโยต้าพิจิตร* 044-311-312 อยุธยา • โตโยต้าอโยธยา* 038-798-833
• โตโยต้าฉะเชิงเทรา* 038-255-663 • โตโยต้า จ. ین ส* 038-719-999 สุราษฎร์ธานี • โตโยต้าสุราษฎร์ 077-284-900ภูเก็ต • โตโยต้าพังงา* 076-302-222 สงขลา • โตโยต้าพัทธอน 074-222-222

*บริการซ่อมพิกัดพิเศษลูกค้าเฉพาะ

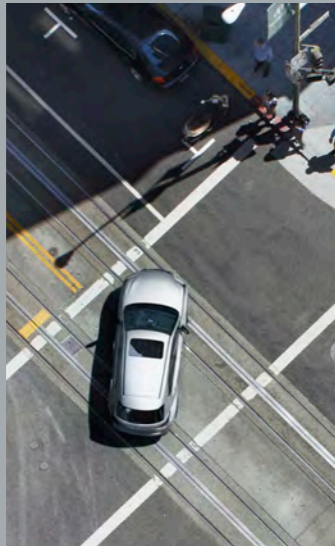
URBAN SPORTS GEAR.





EXTERIOR
The fusion of condensed dynamism with edgy solid surfaces powerfully expresses the superb agility and dynamic individuality of this fresh sporting spirit.

ความโฉบเฉี่ยวผสานกับความแข็งเกร็งเสถียรของพลัง
 เพื่อก้าวสู่จุดสูงสุดของความปราดเปรียวที่มีเอกลักษณ์เฉพาะตัว
 ถ่ายทอดจิตวิญญาณจากห้องยานยนต์ระดับโลกที่แท้จริง



Fresh beginnings.
 A feeling of excitement flows over you as the sun rises.
 You breathe deep, capture the moment, turn to go...
 and smile as you anticipate the day ahead.

อาทิตย์เริ่มสาดแสง ความเร้าใจวนเวียนอยู่รายรอบตัวคุณ
 สูดหายใจลึกๆ พร้อมทะยานไปเพื่อพบกับวันที่สดใส
 และยิ้มรับประสบการณ์ใหม่ๆ ที่รอคอยคุณอยู่ตรงหน้า...





INTERIOR

The blend of functional and structural beauty and attention to detail in the sporty interior further boosts your driving pleasure.

ความกลมกลืนขององค์ประกอบผสานรายละเอียดที่สวยงาม ภายใต้การตกแต่งภายในที่ใส่ใจถึงระดับสูงแบบพรีเมียม เพื่อที่ทุกแห่งลุ่มนวลภาพการขับขี่ของคุณ



01 / Front and rear suspension
The compact and highly-rigid MacPherson strut front suspension and double wishbone rear suspension were optimized to deliver agile handling and luxurious ride comfort. A close focus on individual components included refining the coil springs, stabilizers, shock absorbers, and suspension bushings.

ระบบกันสะเทือนหน้าแบบแมคเฟอร์สันสตรัท พร้อมระบบกันสะเทือนหลังแบบดับเบิลวีงโบน แมคฟารัดและเชิงแครงสูง ให้สมรรถนะขับเคลื่อนที่คล่องตัวและนุ่มนวล ทุกรายละเอียดปรับแต่งอย่างพิถีพิถัน ทั้งคอยล์สปริง เหล็กกันโคลง โช๊คอัพ รวมถึงบุชช่วงล่าง

02 / Hybrid system
For dynamic driving and exceptional environmental performance, Lexus Hybrid Drive intelligently combines the power of a highly-efficient 2.5-liter gasoline engine with electric power from a high-output motor.

เพิ่มสมรรถนะสูงสุด และเป็นมิตรต่อสิ่งแวดล้อม ด้วยระบบอัจฉริยะ: Lexus Hybrid Drive ที่ผสานการทำงานระหว่างเครื่องยนต์เบนซินขนาด 2.5 ลิตร ที่ทรงพลังและพลังไฟฟ้าจากมอเตอร์ไฟฟ้ากำลังสูง

03 / 2.5-liter 4-cylinder engine
The compact and lightweight Atkinson Cycle engine with VVT-i delivers high performance together with excellent fuel efficiency, quiet operation and significantly reduced emissions.*1

เครื่องยนต์ Atkinson Cycle ขนาดรีดแลน้ำหนักเบา พร้อมระบบวาล์วอัจฉริยะ: VVT-i ให้สมรรถนะทรงพลังสูงสุด ประหยัดน้ำมันยอดเยี่ยม ทำงานเงียบและอัตราการปล่อยไอเสียต่ำ*1

04 / 2.0-liter In-line-4 Turbo Engine
Powered by a specially-tuned 2.0-liter in-line-4 turbo engine, delivers seamless and continuous acceleration up to the mid- to high-speed range. The output of the powertrain, which features VVT-i/W (Variable Valve Timing-intelligent Wide) and a low-inertia twin-scroll turbocharger with air-to-liquid intercooler. The engine have been tuned to achieve high fuel economy and low carbon emissions.

เร้าใจถึงขีดสุดกับเครื่องยนต์พิเนนาล่าสุดแบบ In-line-4 Turbo ขนาด 2.0 ลิตร แรงเต็มพลังต่อเนื่องราบรื่นในทุกระดับความเร็ว พร้อมระบบ VVT-i/W ที่ให้การเผาไหม้ที่สมบูรณ์ที่สุด และระบบ Twin-scroll Turbocharger ทำงานร่วมกับ Air-to-liquid อินเตอร์คูลเลอร์ เพื่อเพิ่มระดับสมรรถนะการขับเคลื่อนให้เร้าใจอย่างที่สุด อีกทั้งช่วยประหยัดน้ำมันและลดมลพิษได้อย่างดีเยี่ยมประสิทธิภาพ

05 / Drive mode select
Drive mode select provides integrated control of multiple systems to let you tune performance to suit your driving style. You can select and change between four modes: Normal, Eco, Sport, Sport S+ and Customize Modes. (Optional)

เลือกสมรรถนะที่หมากกับสไตล์การขับขี่ของคุณ เพื่อการขับขี่ที่สมบูรณ์แบบที่สุด โดยคุณสามารถเลือกการขับขี่จาก 5 รูปแบบ ได้แก่ Normal, Eco, Sport, Sport S+ และ Customize (อุปกรณ์เสริม)

06 / E-Four (Electric four-wheel drive)
E-Four uses a rear motor that operates independently from the front motor to optimize distribution of front and rear drive force, delivering excellent vehicle stability in a wide range of driving situations. (Optional)

ระบบขับเคลื่อนสี่ล้อแบบ E-Four ทำงานโดยใช้มอเตอร์ด้านหลัง ซึ่งทำงานโดยแยกอิสระจากมอเตอร์ด้านหน้า เพื่อส่งพลังขับเคลื่อนสู่ล้อหน้าและหลังอย่างเหมาะสม ซึ่งช่วยเพิ่มประสิทธิภาพการทรงตัวที่ยอดเยี่ยมในทุกสภาวะการขับขี่ (อุปกรณ์เสริม)

*1 VVT-i: Variable Valve Timing-intelligent.
*1 VVT-i: ระบบวาล์วอัจฉริยะ



FEATURES / EXTERIOR



01 / LED 3-eye projector-type headlamps
The eye-catching design of the 3-eye, energy-efficient LED lamps creates an L-shaped illumination. Together with the distinctive L of the LED DRL, the NX is immediately recognizable as a Lexus, both day and night.*

หลอดทุกสายตัวด้วยโคมไฟหน้า LED แบบ 3 ดวง รูปทรงตัว L และชุดไฟกลางวันแบบ LED DRL ถ่ายทอดเอกลักษณ์ของเลกซัสได้อย่างสมบูรณ์แบบทั้งกลางวันและกลางคืน*



02 / LED headlamps
They generate a bright light for excellent visibility at night, while reducing power consumption. An auto-leveling system keeps the irradiation axis constant. The L-shaped LED DRL emits a subtle Lexus signature.*

เพิ่มทัศนวิสัยที่ดียิ่งขึ้นยามค่ำคืน ประหยัดพลังงานเป็นเลิศ พร้อมระบบปรับลำแสงอัตโนมัติ โดดเด่นด้วยรูปทรงตัว L ของ LED DRL ซึ่งบ่งบอกสัญลักษณ์ของเลกซัสได้อย่างสวยงามสุดตา*



03 / LED front fog lamps
LED lamps integrated into the front bumper reduce power consumption while providing a bright beam, contributing to excellent visibility for safe driving in low light and at night.

โคมไฟหน้าอกแบบ LED ที่กันชนด้านหน้าส่องสว่างจัดจ้า ให้ทัศนวิสัยที่ยอดเยี่ยมในทุกสภาวะการขับขี่ ลดการใช้พลังงานได้อย่างเต็มประสิทธิภาพ



04 / LED rear combination lamps
The distinctive Lexus L-shaped lamps look like a brilliant crystal, even in daytime. The innovative construction ensures consistent and seamless illumination is provided by the energy-efficient LEDs to the side and back.

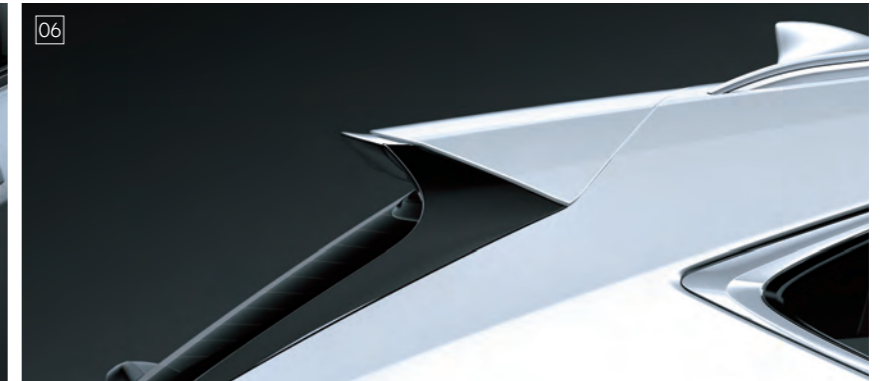
ชุดไฟท้ายโดดเด่นด้วยดีไซน์รูปตัว L สั้นสั้นของเลกซัส ส่องสว่างเปล่งประกายดุจคริสตัลอันล้ำค่า งดงามเป็นเวลากลางวัน พร้อมประสิทธิภาพในการประหยัดพลังงานเป็นเลิศ

* DRL: Daytime Running Lights.



05 / Door mirrors
Combining form with function, the sculptured door mirrors embody the strength and luxury of the exterior design, reduce wind noise through excellent aerodynamics, and provide an excellent field of view.

ความสง่างามของรูปทรงเลประริ่งประไรใช้งาน สหาคือความเป็นเลิศแห่งดีไซน์ที่ก้าวล้ำตามหลักอากาศพลศาสตร์ ช่วยลดเสียงรบกวนจากลมให้ทัศนวิสัยการมองเห็นที่ดียิ่งขึ้น



06 / Rear spoiler
The spoiler integrated into the top of the backdoor enhances aerodynamic performance. Its body color forms a seamless extension of the roofline that accentuates the edgy sporty styling.

สปอยเลอร์ออกแบบเชื่อมผสานกับประตูท้าย เพิ่มสมรรถนะที่ดูสุดหรู พร้อมเฉดสีที่กลมกลืนเข้ากับเส้นหลังคาที่โค้งมน ตกอย่างอารมณ์สปอร์ตอย่างแท้จริง



08 / Roof rails
Befitting a sport-focused SUV, the solid, low-profile roof rails are made from aluminum for easy care, and offer excellent functionality for attaching racks to carry your favorite sports gear. (F SPORT)

สไลด์สปอร์ต SUV สมบูรณ์แบบ ราวหลังคาดีไซน์พิเศษผลิตจากอลูมิเนียมแข็งดี ช่วยต่อมารถู้อุปกรณ์สำหรับเชื่อมต่อกับกระเป๋าเพื่อเพิ่มฟังก์ชันการบรรทุกอุปกรณ์ขึ้นโปรดของคุณ (รุ่น F SPORT)

09 / Door handles
The refined design displays a warm hospitality. The dynamic shape is easy to grip. A brightened silhouette line and integrated foot area illumination on the handles guide you at night, then gently fade.

ความประณีตของดีไซน์สะท้อนถึงการต้อนรับอันอบอุ่น จากรูปทรงที่สลับหลวมต่ออารมณ์ พร้อมด้วยระบบไฟส่องสว่างช่วยนำทางตอนค่ำคืนในยามค่ำคืน แสงค่อยๆ ดับลงเมื่อปิดประตูรถ

07 / Moonroof
The low profile moonroof expands the feeling of space in the cabin. It opens and closes, tilts up and down at the touch of a button. Fins integrated on the deflector help to reduce wind noise.

ออกแบบพิเศษเพิ่มสัมผัสแห่งความโอ้อวดภายในห้องโดยสาร สามารถเปิด-ปิด ปรับให้สูงขึ้น-ลงได้อย่างง่ายดายเพียงกดปุ่ม พร้อมครีบบังลมลดเสียงรบกวนจากลม

FEATURES / INTERIOR



02 / Power back door

Convenient controls for the power door are set in the instrument panel and Electronic Key, as well as a closing switch in the bottom of the door. A memory function lets users set the opening clearance.

ประตูด้านหลังจะเปิดอัตโนมัติโดยไม่ต้องสัมผัสตัวรถ ด้วยระบบเซ็นเซอร์บริเวณใต้พื้นรถ เพื่อความสะดวกสบายสูงสุด พร้อมฟังก์ชันตั้งระดับระยะการเปิดที่สะดวกที่สุดสำหรับคุณ

01 / Luggage space

Contrasting the athletic individuality of the stylish exterior, the ample capacity of the luggage space highlights the practical convenience of the packaging and smart design of the cabin. The back door opens wide to provide easy access to a flexible space that can accommodate three full-set golf bags, or different sizes and combinations of suitcases, while accommodating passengers in the rear seats.

นอกจากคุณลักษณะอันโดดเด่น ดีไซน์ภายนอกที่หรูเลิศ พื้นที่เก็บสัมภาระที่กว้างขวางคืออีกหนึ่งความโดดเด่นที่สะท้อนความอัจฉริยะของการออกแบบ ประตูท้ายสามารถเปิดกว้างเพื่อให้สามารถใส่ได้อย่างสะดวก สามารถใส่ถุงกอล์ฟใบใหญ่ได้ถึง 3 ใบ หรือกระเป๋าเดินทางได้หลากหลายขนาด ในขณะที่พนักโดยสารด้านหลังยังได้รับความสบายเหมือนเดิม



03 / Overhead console lamp switches

Refined hospitality extends to intuitive operation of the front dome and map lamps in the overhead console, with touch switches that detect finger proximity to turn the appropriate lamp on or off.

พนักพิงที่นั่งทุกแถวสวิตช์ ด้วยไฟส่องสว่างด้านหน้า และไฟส่องแผนที่บริเวณคอนโซลหน้ามือศีรษะ พร้อมสวิตช์สัมผัสที่มีระบบตรวจจับมือที่เคลื่อนไหวใกล้เพื่อเปิด-ปิด

06 / Sunglasses holder

The sunglasses holder is conveniently located under the palm rest. The removable magnetic lid stores away in the center console box. A flocked surface inside the holder protects sunglasses against scratching.

ช่องใส่แว่นตาที่ใต้พนักวางมือ พร้อมฝาปิดด้วยระบบแม่เหล็กบริเวณกึ่งกลางของกล่องคอนโซล และภายในช่องใส่แว่นด้วยวัสดุพิเศษเพื่อช่วยป้องกันแว่นตาจากรอยขีดข่วน



04 / Wireless charger

This thoughtful charging tray in the center console box enables wireless charging of batteries in Qi-compatible smartphones and electronic devices simply by placing them on the charger tray.*1

ที่ชาร์จแบบไร้สายบริเวณกล่องคอนโซลกลาง รองรับระบบการชาร์จไฟแบบ Qi ใช้งานได้ทั้งช่วยชาร์จเพียงวางสมาร์ทโฟน หรืออุปกรณ์อิเล็กทรอนิกส์บนที่ชาร์จ*1

07 / Cupholders

The cupholders for the front seats can hold two drink bottles or a handled mug. The grip of the cupholder mats makes it easier to open a bottle lid with one hand.

ที่วางแก้วบริเวณเบาะนั่งด้านหน้า วางขวดน้ำได้สองขวดหรือถ้วยน้ำแบบมีหูจับ พร้อมตัวยึดที่ช่วยให้เปิดฝาขวดได้อย่างง่ายดายด้วยมือเดียว



05 / USB ports/mini-jack/power outlets

Two USB ports and a mini-jack support plug-and-play use of music players. Conveniently positioned power outlets in the center console box and luggage space enable the charging of various devices and portable gear.

ช่อง USB 2 ช่อง และ Mini-jack รองรับทุกรูปแบบของการใช้งานอย่างสมบูรณ์ ติดตั้งบริเวณกล่องคอนโซลกลางและที่เก็บสัมภาระท้ายรถ ช่วยให้คุณชาร์จอุปกรณ์ต่างๆ ได้อย่างสะดวกและง่ายดาย

*1 Additional Component Required.
*1 ระบบชาร์จไฟไร้สายขึ้นอยู่กับอุปกรณ์เสริมของโทรศัพท์มือถือแต่ละรุ่น



01 / Multimedia coordination function
This function coordinates the display of information from the multimedia systems on the 10.3-inch EMV (Electro Multi-Vision) display in the center of the instrument panel and the 4.2-inch color TFT (Thin Film Transistor) multi-information display in the meter cluster. For convenience, audio system information, incoming mobile calls, and some navigation on the EMV display can also be displayed on the multi-information display, and controlled using switches on the steering wheel.

ระบบมีสวิตช์เลือกเมนูแบบที่ดู โดยแสดงข้อมูลต่างๆ ผ่านทางจอแสดงผล Electro Multi-Vision (EMV) ขนาด 10.3 นิ้ว บริเวณกึ่งกลางแผงคอนโซลหน้า และจอแสดงผลแบบ TFT (Thin Film Transistor) ขนาด 4.2 นิ้ว บริเวณมาตรวัด นอกจากนี้ข้อมูลระบบเครื่องเสียง ระบบสายเรียกเข้า และระบบนำทางสามารถแสดงผลบนหน้าจอแสดงผลข้อมูล ผ่านการควบคุมโดยสวิตช์บนพวงมาลัยเพื่อความสะดวกสูงสุด

03 / Remote Touch Interface
Simple touch pad operation lets users interact intuitively with the navigation and audio systems on the 10.3-inch EMV display, providing easy control of the systems.

ด้วยระบบปฏิบัติการแบบสัมผัสที่ล้ำหน้า ช่วยให้คุณสามารถสั่งการระบบนำทาง หรือระบบเครื่องเสียงได้สะดวกง่ายดาย พร้อมจอแสดงผล EMV ขนาด 10.3 นิ้ว

02 / Meters
The 4-dial meter combines a three-dimensional analog speedometer and tachometer with a digital multi-information display that changes between blue and red illumination to highlight the drive mode selected.

มาตรวัดแบบ 4-dial ประกอบด้วย มาตรความเร็ว และมาตรวัดรอบ ที่แสดงผลแบบอนาล็อก 3 มิติ พร้อมจอแสดงผลข้อมูลการขับขี่แบบดิจิทัลที่เปลี่ยนสีระหว่างสีน้ำเงินและสีแดงตามโหมดการขับขี่ที่เลือก

04 / Steering wheel
The 3-spoke steering wheel with prominent Lexus L emblem in the center was designed with sports driving in mind. The cross section shape of each grip section was optimized to fit comfortably in the hands and enhance grip feel. Switches integrated into the steering wheel enable convenient control of select functions on a number of systems, including the audio system, hands-free calling, voice recognition, and multi-information display.

พวงมาลัยแบบ 3 ก้าน พร้อมสัญลักษณ์ L เลกซัส ที่จุดกึ่งกลาง ดีไซน์เพื่อการขับขี่ที่สปอร์ต สลักพวงมาลัยในแต่ละส่วนออกแบบให้จับได้อย่างมั่นคงและมีพื้นผิวที่นุ่มนวล และสวิตช์ควบคุมบนพวงมาลัยที่ให้อิสระในการควบคุมฟังก์ชันการทำงานต่างๆ ครอบคลุมทั้งระบบเครื่องเสียง ระบบ Hands-free ระบบสั่งงานด้วยเสียง และข้อมูลการขับขี่

NX กลุ่มครองสมบุรณ์แบบ ด้วยระบบป้องกันและปกป้องที่ก้าวล้ำ LEXUS SAFETY SYSTEM +



01 / Pre-Collision System*
When the millimeter-wave radar and monocular camera sensors detect a collision with a vehicle or pedestrian ahead is likely, it alerts the driver and activates pre-collision brake assist when the driver depresses the brake pedal. The driver cannot depress the brake pedal, it activates the pre-collision brakes.

เมื่อสัญญาณเรดาร์ซึ่งทำงานพร้อมกันกล้องตรวจพบความเป็นไปได้ที่อาจเกิดการชนขึ้นกับสิ่งที่กีดขวางด้านหน้า ระบบป้องกันก่อนการชนจะส่งสัญญาณเตือนคนขับและสั่งการให้ระบบเบรกทำงานโดยอัตโนมัติ

02 / Adaptive Radar Cruise Control*
In addition to maintaining a constant speed, Adaptive Radar Cruise Control uses the millimeter-wave radar to detect a vehicle driving ahead and maintain an appropriate distance between vehicles.

ระบบควบคุมความเร็วอัตโนมัติแบบแปรผัน ช่วยรักษา ระยะห่างระหว่างรถของคุณกับรถคันหน้าอย่างเหมาะสม โดยระบบจะลดความเร็วในตัวที่ เมื่อตรวจพบว่ามีรถคันหน้ามีการชะลอความเร็วลง

03 / Lane Keeping Assist (LKA)*
LKA with Steering Control alerts the driver with a buzzer and on the multi-information display if the system judges the vehicle is about to cross the lane markings without using the turn signals, and assists steering to avoid lane departure.

ระบบช่วยรักษาช่องทางวิ่งจะส่งสัญญาณเตือนที่พวงมาลัย พร้อมกับแจ้งเตือนบนจอแสดงผลข้อมูลการขับขี่ในตัวที่ เมื่อตรวจพบว่าจะถอยตัวข้ามเลน โดยไม่มีการเปิดสัญญาณไฟเลี้ยว

04 / Automatic High Beam System (AHB)**
AHB helps safe driving at night by instantly switching from high to low beam when the lights of an oncoming vehicle, or the tail lights of a vehicle in front, are detected.

ระบบไฟหน้าสามารถปรับไฟสูง-ต่ำอย่างอัตโนมัติ เมื่อระบบตรวจพบว่ามีรถยนต์วิ่งอยู่ด้านหน้าหรือข้างหน้า ไฟ LED 11 ดวงที่ทำงานอย่างอิสระจะทำการปรับไฟอัตโนมัติเพื่อลดการรบกวนที่รถคันอื่น

05 / Wide-angle Cornering Lamps**
Wide-angle cornering lamps provide additional illumination in the direction of travel, to the side and above, enhancing pedestrian visibility when turning at intersections.

พื้นความปลอดภัยให้กับคนเดินถนน ไฟส่องสว่างบริเวณหัวมุมจะช่วยให้เห็นทิศทางในการขับขี่บริเวณด้านข้าง ช่วยเพิ่มทัศนวิสัยที่ดียิ่งขึ้นในขณะเลี้ยว

06 / SRS Airbags
The NX features dual-stage SRS airbags Front seats SRS knee airbag (Driver's seat), SRS cushion airbag (Front passenger's seat) that supports seatbelt restraint by lifting the front edge of the seat cushion during a frontal collision, SRS side airbags (Front seats), and SRS curtain shield airbags (Front and rear door windows)

ถุงลมเสริมความปลอดภัยด้านหน้าแบบ Dual-stage SRS บริเวณหัวเข่าสำหรับคนขับ ถุงลมเสริมความปลอดภัยด้านข้างสำหรับคนขับ และพู่โดยสารตอนหน้า ถุงลมเสริมความปลอดภัยแบบบานสำหรับคนขับ พู่โดยสารด้านหน้าและด้านหลัง

*for Premium grade and above **for Grand Luxury grade and above
*สำหรับเกรด Premium ขึ้นไป **สำหรับเกรด Grand Luxury ขึ้นไป

The area the cameras can show is limited. To help ensure safety, be sure to visually check your surroundings before you proceed.

The SRS (Supplemental Restraint System) airbags are supplemental devices to be used with the seatbelts. The driver and all passengers in the vehicle must wear their seatbelts properly at all times. Never install a rear-facing CRS (Child Restraint System) on the front passenger's seat. For a forward-facing CRS, it is recommended you use it in the rear seats. Please do not use accessories for the seats where the SRS side airbags should inflate. Such accessories may prevent the SRS side airbags from activating correctly, causing serious injury (Lexus genuine seat covers are specifically designed for models equipped with the SRS side airbags. To find out about availability in your area, please inquire at your local dealer). The photo shows all the SRS airbags activated for display purposes only (the SRS side and curtain shield airbags only inflate on the side of the collision in an actual accident). For details on these and other important safety features, be sure to read the Owner's Manual carefully.

กล้องอาจแสดงผลภาพที่มองเห็นได้จำกัด เพื่อความปลอดภัยสูงสุด โปรดตรวจสอบสภาพแวดล้อมในขณะขับขี่ด้วยตนเอง
ถุงลมเสริมความปลอดภัย SRS เป็นอุปกรณ์เสริมที่ใช้กับเข็มขัดนิรภัย คนขับและผู้โดยสารที่นั่งด้านหน้าต้องคาดเข็มขัดนิรภัยอย่างถูกต้องตลอดเวลา ห้ามติดตั้ง CRS (ที่นั่งสำหรับเด็ก) บนที่นั่งด้านหน้าซึ่งมีพู่โดยสารตอนหน้า หรือติดตั้ง CRS บนที่นั่งด้านหน้าไว้กับที่นั่งด้านหลัง กรุณาอย่าใช้อุปกรณ์เสริมสำหรับที่นั่งซึ่งมีพู่ด้านข้างที่ถุงลมเสริมความปลอดภัยของรถยนต์ หรืออุปกรณ์เสริมดังกล่าวอาจป้องกันไม่ให้ถุงลมเสริมความปลอดภัย SRS ด้านข้างทำงานอย่างถูกต้องและทำให้เกิดการบาดเจ็บร้ายแรง (เบาะรถยนต์ที่ออกแบบมาเพื่อใช้กับพู่โดยสารตอนหน้าเป็นพิเศษสำหรับรุ่นที่มีการติดตั้งถุงลมเสริมความปลอดภัย SRS ด้านข้าง กรุณาอ่านรายละเอียดจากคู่มือผู้ขับขี่ที่แนบมา โปรดศึกษาวิธีการใช้งานอย่างระมัดระวังเพื่อทราบรายละเอียดของลักษณะที่กล่าวถึงอื่นๆ พื้นผิวที่นั่งด้านความปลอดภัย

F SPORT

F SPORT evolves the Lexus sport DNA that finds its ultimate expression in the LFA supercar, to enable more drivers to experience its exhilarating performance and unique personality. It further refines the agile powerful performance of the NX to create a feeling of oneness with the car that comes from its immediate response to the driver's intentions in various driving situations.

แรงบันดาลใจจากรถแข่ง
สุดยอดการขับเคลื่อนสี่ล้อสปอร์ตสมบูร์นแบบ

สัมผัสประสบการณ์สมรรถนะสุดล้ำ โฉน่ด้วยกระจกรักษาหลายตาข่าย
กันชนหน้าด้านล่างแบบเทคัลลิก พร้อมด้วยล้ออัลลอย 18 นิ้ว
และสีพิเศษ F SPORT บริเวณบังโคลนหน้า
ทุกองค์ประกอบภายในท้ายทิวรถสปอร์ตได้อย่างสมบูรณ์



Performance Dampers

Performance dampers integrated into the front and rear of the NX F SPORT enhance rigidity and vibration damping performance, realizing exceptional handling stability that is at the heart of sports driving enjoyment.

คันรับแรงบริเวณด้านหน้าและหลัง เพื่อเสริมความแข็งแรงแรงสั่นสะเทือนได้อย่างมีประสิทธิภาพ จึงให้สมรรถนะการทรงตัวที่เป็นเลิศ ซึ่งเป็นหัวใจการขับขี่ที่สร้างแบบสปอร์ต

F SPORT Front Seats

The front sports seats blend refined comfort with firm support and excellent holding performance for sports driving. An innovative integrated foaming manufacturing process eliminates wrinkles and movement of the upholstery.

เบาะนั่งด้านหน้า ที่ผสานความนุ่มสบายและความกระชับสรีระ เพื่อรองรับการขับขี่สี่ล้อสปอร์ต อีกทั้งยังลดละขั้นตอนการผลิตแบบพิเศษ ช่วยป้องกันการเกิดรอยยับและมารวมขึ้นเสื่อได้อย่างดี

F SPORT Meters

Expressing dynamic sports performance, the exclusive analog meters feature full-length illuminated needles, silver needle rings, and distinctive white scales that evolved from the Lexus LFA supercar.

สเกิร์ตที่ดูเท่แห่งยนตรกรรมสปอร์ต ด้วยมาตรวัดที่มีเข็มประกายแสงแบบเต็มความยาว วงกลมรอบมาตรวัดสีเงิน และสเกิร์ตสีขาว เช่นเดียวกับซูเปอร์คาร์ Lexus LFA

EXTERIOR & INTERIOR COLORS

A palette of colors, from the bold and luminous to nuanced and sophisticated, lets you express your individuality.

หลากหลายสีสัน สวยสดงดงาม หรูหราไม่ตกเทรนด์ สท้อนบุคลิกที่เป็นหนึ่งของคุณ

EXTERIOR COLORS



White Nova Glass Flake (083)**



Sonic Quartz (085)



Mercury Gray Mica (1H9)



Platinum Silver Metallic (1J4)



Sonic Titanium (1J7)



Black (212)



Graphite Black Glass Flake (223)



Red Mica Crystal Shine (3R1)



Lava Orange Crystal Shine (4W7)**



Amber Crystal Shine (4X2)*



Sparkling Meteor Metallic (8X9)

*For Luxury, Grand Luxury & Premium only **For F SPORT only
*สำหรับรุ่น Luxury, Grand Luxury และ Premium เท่านั้น **สำหรับรุ่น F SPORT เท่านั้น

ALUMINUM WHEELS

Luxury

Grand Luxury & Premium

F SPORT



17-inch Aluminum Wheels



18-inch Aluminum Wheels



18-inch Aluminum Wheels, Dark Premium Metallic

INTERIOR COLORS

NX 300h : Luxury
 <SYNTHETIC LEATHER (Lexus NuLuxe)>



Black

NX 300 : Grand Luxury / NX 300h : Grand Luxury & Premium
 <SMOOTH LEATHER>



Ocher



Black

NX 300 and NX 300h : F SPORT
 <SMOOTH LEATHER - F SPORT PACKAGE>



Flare Red



Black

NX 300h : Luxury
 <SYNTHETIC LEATHER (Lexus NuLuxe)>



Black

NX 300 : Grand Luxury / NX 300h : Grand Luxury & Premium
 <SMOOTH LEATHER>

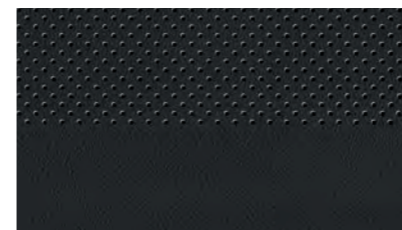


Black

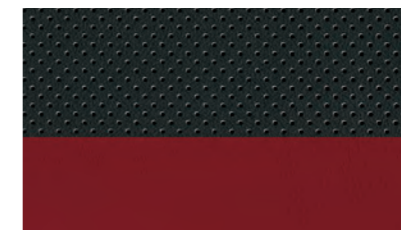


Ocher

NX 300 / NX 300h : F SPORT



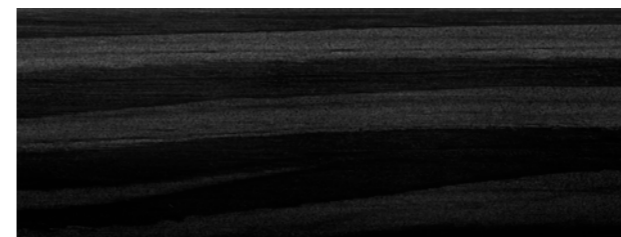
Black (F SPORT Package)



Flare Red (F SPORT Package)

TRIMS

NX 300 : Grand Luxury / NX 300h : Luxury, Grand Luxury, Premium NX 300 / NX 300h : F SPORT



Shimamoku



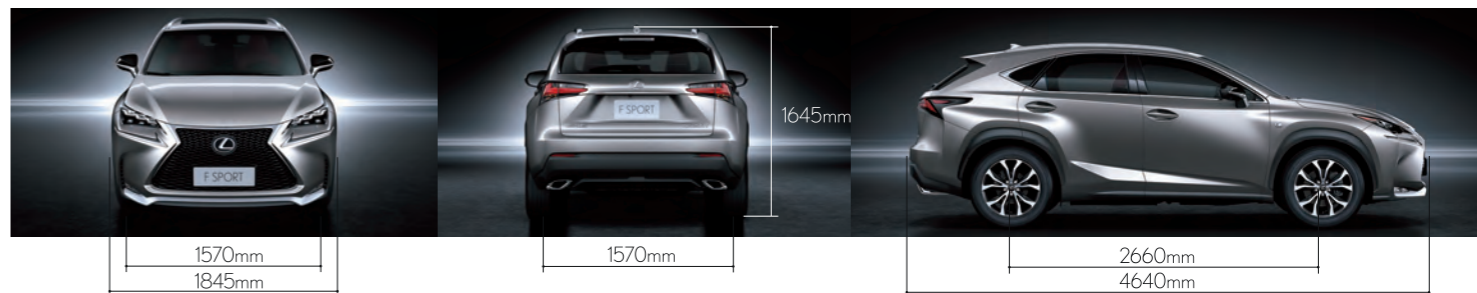
Metal Film

COLORS COMBINATION

Grade	F SPORT		Premium		Grand Luxury		Luxury
	Black	Flare Red	Black	Ocher	Black	Ocher	Black
Exterior Color	Metal Film		Shimamoku		Shimamoku		Shimamoku
Sonic Quartz (085)	•	•	•	•	•	•	•
Platinum Silver ME. (1J4)	•	•	•	•	•	•	•
Sonic Titanium (1J7)	•	•	•	•	•	•	•
Mercury Gray MC. (1H9)	•	•	•	•	•	•	•
Black (212)	•	•	•	•	•	•	•
White Nova GF. (083)	•	•	-	-	-	-	-
Red MC. CS. (3R1)	•	•	•	•	•	•	•
Graphite Black GF. (223)	•	•	•	•	•	•	•
Amber CS. (4X2)	-	-	•	•	•	•	•
Sparkling Meteor ME. (8X9)	•	•	•	•	•	•	•
Lava Orange CS. (4W7)	•	•	-	-	-	-	-

STANDARD SPECIFICATION		NX 300 AWD		NX300		NX 300h	
มิติและน้ำหนัก	DIMENSION & WEIGHT	F SPORT	Grand Luxury	F SPORT	Premium	Grand Luxury	Luxury
ความยาวโดยรวม (มม.)	Length (mm)	4640	4640	4640			
ความกว้างโดยรวม (มม.)	Width (mm)	1845	1845	1845			
ความสูงโดยรวม (มม.)	Height (mm)	1645	1645	1645			
ความยาวฐานล้อหน้า-หลัง (มม.)	Wheelbase (mm)	2660	2660	2660			
ความกว้างฐานล้อ (หน้า) (มม.)	Tread front (mm)	1570	1580	1570	1580		
ความกว้างฐานล้อ (หลัง) (มม.)	Tread rear (mm)	1570	1580	1570	1580		
น้ำหนักตัวรถ (กก.)	Curb weight (kg)	1755 - 1860	1700 - 1790	1740 - 1835			
น้ำหนักตัวรถรวม (กก.)	Gross vehicle weight (kg)	2350	2280	2325			
โครงสร้างรถ	CHASSIS						
ระบบรองรับน้ำหนัก	Adaptive Variable Suspension (AVS)	●	-	●	-		
ระบบรองรับหน้า	Front suspension	MacPherson strut	MacPherson strut	MacPherson strut			
ระบบรองรับหลัง	Rear suspension	Double Wishbone	Double Wishbone	Double Wishbone			
ระบบส่งกำลัง	Transmission	6 A/T	6 A/T	CVT			
ระบบขับเคลื่อน	Drive train system	Dynamic Torque Control AWD	Front-wheel Drive	Front-wheel Drive			
ระบบบังคับเลี้ยว	Steering system	EPS (Electric Power Steering)	EPS (Electric Power Steering)	EPS (Electric Power Steering)			
ระบบเบรก (หน้า)	Brake (front)	Ventilated Disk	Ventilated Disk	Ventilated Disk			
ระบบเบรก (หลัง)	Brake (rear)	Solid Disk	Solid Disk	Solid Disk			
รัศมีวงเลี้ยวที่ต่ำสุด (ล้อ) (เมตร)	Minimum turning radius (tire) (m)	5.7	5.7	5.7			
ความจุถังน้ำมัน (ลิตร)	Fuel tank capacity (L)	60	60	56			
ยาง	Tires	235/55R18	225/60R18	235/55R18	225/60R18	225/65R17	
เครื่องยนต์	ENGINE						
ประเภท	Type	2.0-liter, 4-cyl. in-line Twin Cam 16-valve, turbocharger (8AR-FTS)	2.0-liter, 4-cyl. in-line Twin Cam 16-valve, turbocharger (8AR-FTS)	2.5-liter, 4-cyl. in-line Twin Cam 16-valve (2AR - FXE)			
ความจุกระบอกสูบ (ซีซี)	Displacement (cc)	1998	1998	2494			
กำลังสูงสุด (แรงม้า/รอบต่อนาที)	Max. output (PS/rpm)	238 / 4800 - 5600	238 / 4800 - 5600	156 / 5700			
แรงบิดสูงสุด (นิวตันเมตร/รอบต่อนาที)	Max. torque (NM/rpm)	350 / 1650 - 4000	350 / 1650 - 4000	206 / 4400 - 4900			
ระบบเชื้อเพลิง	Fuel system	EFI D-4ST (Turbo)	EFI D-4ST (Turbo)	EFI (Electronic Fuel Injection System)			
ค่าอัตราทดเกียร์	Octain rating	95 or Higher (E10 / E20)	95 or Higher (E10 / E20)	91 or Higher (E10)			
มอเตอร์	MOTOR						
มอเตอร์หน้า	Front Motor						
ประเภท	Type	-	-	Synchronous alternating current motor (Permanent magnet type)			
แรงดันไฟฟ้าสูงสุด (โวลต์)	Max voltage	-	-	650 V			
กำลังสูงสุด (กิโลวัตต์/แรงม้า)	Output (KW/PS)	-	-	105 / 143			
แรงบิดสูงสุด (นิวตันเมตร)	Torque (NM)	-	-	270			
มอเตอร์หลัง	Rear motor						
ประเภท	Type	-	-	Synchronous alternating current motor (Permanent magnet type)			
กำลังรวมทั้งหมด (แรงม้า)*	System output (KW/PS)*	-	-	145 / 197			
แบตเตอรี่	HYBRID BATTERY						
ประเภท	Type	-	-	Ni-MH (Nickel-Metal Hydride)			
สมรรถนะ	PERFORMANCE						
ความเร็วสูงสุด (กม./ชม.)	Max speed	200	200	180			
อัตราเร่ง 0 - 100 กม./ชม. (วินาที)	0 - 100 km/h (sec)	7.1	7.3	9.2			
อัตราการสิ้นเปลืองน้ำมันเชื้อเพลิงเฉลี่ย (กม./ลิตร)	Avg. fuel consumption (km/l)	12.5	11.76	18.18			
ค่าเฉลี่ยมลพิษ CO ₂ (กรัม/กม.)	Emissions CO ₂ (combined) (g/km)	184	178	131			
มาตรฐานการปล่อยมลพิษ	Emission standard	EURO 4	EURO 4	EURO 4			
MAIN FEATURES							
อุปกรณ์ภายนอก	EXTERIOR						
กระจกหน้าต่างสี UV พร้อมระบบดูดซับเสียง	Windshield green glass ; high noise-damping type inner film , UV-cut function	●	●	●	●	●	●
กระจกหน้าต่าง UV สำหรับประตูด้านหน้า	Front door window glass ; UV-cut function	●	●	●	●	●	●
กระจกหน้าต่าง UV สำหรับประตูด้านหลัง	Rear door window glass ; privacy , UV-cut function	●	●	●	●	●	●
หลังคา Moonroof	Moonroof ; tilt / slide	●	-	●	-	-	-
ราวหลังคา	Roof rail	●	●	●	-	-	-
กระจกมองข้างพร้อมไฟเลี้ยวแบบพับได้ด้วยระบบไฟฟ้า	Door mirrors ; side turn signal lamp, power folding	●	●	●	●	●	●
กระจกมองข้างแบบปรับมุมบนเพ้าที่รถจอด พร้อมหน่วยบันทึกตำแหน่ง	Door mirrors ; Interlink with Reverse Gear, Memory	●	●	●	●	●	-
ไฟสูงดาวน์ไลท์	LED high mount stop lamp	●	●	●	●	●	●
ระบบไฟส่องสว่าง	LIGHTING						
ไฟส่องสว่าง	Headlamp	3-LED	3-LED	3-LED	3-LED	3-LED	LED
ไฟหน้าแบบปรับองศาการส่องสว่างอัตโนมัติ พร้อมระบบปรับระดับสูง-ต่ำอัตโนมัติ	Headlamp ; Auto Leveling Device Function	●	●	●	●	●	-
ระบบทำความสะอาดไฟหน้า	Headlamp cleaner	●	●	●	●	●	-
ไฟ Daytime Running Lights	Daytime Running Lights	●	●	●	●	●	●
ไฟตัดหมอกหน้า	Front fog lamp	●	●	●	●	●	-
ไฟส่องถนนหน้า	Cornering lamp	●	●	●	●	●	-
ระบบป้องกันการส่องสว่างสูง-ต่ำอัจฉริยะ	Adaptive High-beam System (AHS)	●	-	●	●	-	-
อุปกรณ์ภายใน	INTERIOR						
จอแสดงผลรวม ขนาด 4.2 นิ้ว แบบ TFT	4.2-inch TFT Multi-information display	●	●	●	●	●	●
พวงมาลัยพวงมาลัยพร้อมแป้นเปลี่ยนเกียร์	Leather steering wheel w/paddle shift	●	●	●	●	●	●
คีย์รถแบบปุ่มกด	Shift lever knob	Leather	Leather	Leather	Leather	Leather	Leather
กระจกด้านหน้า พร้อมไฟส่องสว่าง (สำหรับที่นั่งคนขับ)	Vanity mirrors & lamp (front seats)	●	●	●	●	●	●
ช่องเก็บของสำหรับคีย์รถและของส่วนตัวอื่น ๆ สำหรับหรือเชื่อมต่อแบบพกพา พร้อมช่องต่อ USB	Center console box ; Audio mini-jack , USB	●	●	●	●	●	●
ระบบไฟส่องสว่างภายในห้องโดยสาร	Interior illumination system	●	●	●	●	●	●
ระบบปรับอากาศพร้อมปุ่มควบคุมอุณหภูมิแยกอิสระ สำหรับบริเวณที่นั่งคนขับและบริเวณรถจาก	Auto air conditioning system ; Independent temperature with clean air filter	Dual-Zone	Dual-Zone	Dual-Zone	Dual-Zone	Dual-Zone	Dual-Zone
ระบบพวงมาลัยปรับไฟฟ้า 8 ทิศทาง	Power front seat 8-way adjuster	●	●	●	●	●	●
ปุ่มบันทึกตำแหน่งเบาะ : 3 ตำแหน่ง (สำหรับที่นั่งคนขับ)	Driver seat memory	●	●	●	●	●	-

STANDARD SPECIFICATION		NX 300 AWD		NX300		NX 300h	
อุปกรณ์ภายใน	INTERIOR	F SPORT	Grand Luxury	F SPORT	Premium	Grand Luxury	Luxury
เบาะนั่งพร้อมระบบปรับอากาศ (เบาะคู่หน้า)	Front seat heater & air ventilation	●	●	●	●	●	-
เบาะหลังปรับระดับพนักพิงหลัง พร้อมพนักพิงพนักพาดจากเป็นปรับเบาะข้างห้องที่เสริมมา	Rear seat reclining adjustments (60:40)	●	●	●	●	●	●
สมรรถนะการ	OPERATION						
พวงมาลัยไฟฟ้าปรับระดับ 4 ทิศทาง	Power tilt & telescopic steering column	●	●	●	●	●	●
ปุ่มควบคุมพวงมาลัย	Steering wheel control switches	●	●	●	●	●	●
ระบบฉีดน้ำฝน	Intermittent wiper	Auto	Auto	Auto	Auto	Auto	Auto
ระบบควบคุมความเร็วอัตโนมัติ	Cruise control	Adaptive	●	Adaptive	Adaptive	●	●
ปุ่มปรับเลือกรูปแบบขับขี่	Drive Mode Selector (ECO / Normal / Sport)	W/Sport S+, Customize	●	W/Sport S+, Customize	●	●	●
ระบบขับเคลื่อนด้วยไฟฟ้า (EV Mode)	EV mode	-	-	●	●	●	●
ระบบสตาร์ทเครื่องยนต์อัจฉริยะ	Smart Entry & Start System	●	●	●	●	●	●
กุญแจแบบการ์ด	Card key	●	●	●	●	-	-
จอแสดงผลรวมสีจางผ่านปุ่มควบคุมกลาง	EMV (Electro Multi-Vision) display with Remote Touch Interface	10.3"	8.0"	10.3"	10.3"	8.0"	8.0"
ระบบแผนที่นำทาง	Navigation system	●	-	●	●	-	-
ระบบเชื่อมต่อไร้สาย	Bluetooth	●	●	●	●	●	●
ระบบเปิด-ปิดพอร์ตรถยนต์ด้วยไฟฟ้า	Power Back Door	Kick Motion Sensor	Kick Motion Sensor	Kick Motion Sensor	Kick Motion Sensor	Kick Motion Sensor	●
ระบบชาร์จไฟแบบไร้สาย	Wireless charger	●	●	●	●	●	-
ระบบเครื่องเสียง	Audio system	DVD 10 SP	DVD 8 SP	DVD 10 SP	DVD 10 SP	DVD 8 SP	DVD 8 SP
ระบบความปลอดภัย	SAFETY						
ระบบควบคุมการทรงตัวรถ (VSC)	Vehicle Stability Control	●	●	●	●	●	●
ระบบป้องกันการลื่นไถล (TRC)	Traction Control	●	●	●	●	●	●
ระบบเบรคแบบป้องกันล้อล็อก (ABS) พร้อมระบบกระจายแรงเบรคไฟฟ้า (EBD)	Anti-lock Brake System with Electronic Brake Force Distribution	●	●	●	●	●	●
ระบบช่วยเบรค	Brake Assist System	●	●	●	●	●	●
ระบบช่วยออกตัวบนทางลาดชัน	Hill-start Assist Control	●	●	●	●	●	●
ระบบลดแสงหรืออัตโนมัติสำหรับกระจกมองหลัง แลกระจกข้าง	Automatic anti-glare inside and outside rear view mirrors	●	●	●	●	●	-
ระบบช่วยจอด	Parking Assist System	●	●	●	●	●	●
กล้องมองภาพด้านหลังบนจอแสดง	Back camera	●	●	●	●	●	●
จอแสดงภาพด้านหลังบนจอแสดง	Back monitor	Panoramic	STD	Panoramic	Panoramic	STD	STD
ระบบเตือนแรงดันลมยาง	Tire Pressure Warning	●	●	●	●	●	●
ระบบป้องกันก่อนชน	Pre-collision System	●	-	●	●	-	-
ระบบช่วยรักษาระยะห่าง	Lane Keeping Assist (LKA)	●	-	●	●	-	-
ระบบช่วยเปลี่ยนเลน พร้อมสัญญาณเตือนมุมอับสายตา	Lane Change Assist with BSM	●	-	●	●	-	-
สัญญาณเตือนด้านท้าย เชนกมองหลัง	Rear Cross Traffic Alert (RCTA)	●	-	●	●	-	-
ถุงลมนิรภัยความปลอดภัย SRS (สำหรับที่นั่งคนขับ)	Dual stage SRS airbag (driver's seat)	●	●	●	●	●	●
ถุงลมนิรภัยความปลอดภัย SRS (Twin-Chamber) (สำหรับที่นั่งผู้โดยสารคนขับ)	Dual stage SRS airbag (front passenger's seat) ; twin-chamber type	●	●	●	●	●	●
ถุงลมนิรภัยความปลอดภัย SRS บริเวณหัวเข่า (สำหรับที่นั่งคนขับ)	SRS knee airbags (front seats)	●	●	●	●	●	●
ถุงลมนิรภัยความปลอดภัย SRS ด้านข้าง (สำหรับที่นั่งคนขับ)	SRS side airbags (front seats)	●	●	●	●	●	●
หมอนถุงลมนิรภัยความปลอดภัย SRS	SRS curtain shield airbags	●	●	●	●	●	●
ระบบป้องกันทรานส์มิชชันและรถถูกดีนาถ เมื่อเกิดการชนจากด้านข้าง สำหรับที่นั่งคนขับ (WIL)	WIL (Whiplash Injury Lessening) (front seats)	●	●	●	●	●	●
เข็มขัดนิรภัยแบบ 3 จุด พร้อมระบบดึงกลับและลดแรงกระชาก (สำหรับที่นั่งคนขับ)	3 point ELR seatbelts with pretensioners , force limiters and torsionreduce (front seats)	●	●	●	●	●	●
เข็มขัดนิรภัยแบบ 3 จุด พร้อมระบบดึงกลับ (สำหรับที่นั่งคนขับ)	3 point ELR seatbelts (rear seats)	●	●	●	●	●	●
แท่นยึดสำหรับยึดเด็กที่นั่งเด็กตาม ISO FIX-Compliant (สำหรับที่นั่งคนขับ)	Anchor bars for fixing ISO FIX - compliant child seat (rear seat)	●	●	●	●	●	●
ระบบป้องกันการโจรกรรมแบบ Immobiliser	Anti-Theft System	Silent+Sensor+Glass+Angle		Silent+Sensor+Glass+Angle		Silent+Sensor+Glass+Angle	
เช่น: Intrusion Sensor หรือสัญญาณเตือนอัตโนมัติ		Horn+Sensor					



Note : Dimension of NX 300h F SPORT (รุ่นนี้) ; มิติของ NX 300h F SPORT

*Total system output from the engine and electric motors (using the battery), based on in-house measurements.

- Toyota Motor Thailand reserves the right to alter any detail of specifications and equipment without notice. Details of specifications and equipment are also subject to change to suit local conditions and requirement. Please enquire with our Authorized Dealers for details.
- Note: Vehicles pictured and specifications detailed in this catalogue may vary from models and equipment available.
- Vehicle body color might differ slightly from the printed photos in this catalogue.
- Please see Owner's Manual for important cautions and instructions.

*กำลังรวมทั้งหมดจากเครื่องยนต์และมอเตอร์ไฟฟ้า (โดยใช้แบตเตอรี่) จากการทดสอบในโรงงาน

- บริษัท โตโยต้า มอเตอร์ ประเทศไทย จำกัด ขอสงวนสิทธิ์ในการเปลี่ยนแปลงข้อมูลอุปกรณ์โดยไม่ต้องแจ้งให้ทราบล่วงหน้า อาจมีการปรับรายละเอียดข้อมูลจำเพาะอุปกรณ์ให้ทันกับภาวะแวดล้อมที่แตกต่าง สำหรับรายละเอียดเพิ่มเติม กรุณาติดต่อผู้แทนจำหน่ายอย่างเป็นทางการ
- หมายเหตุ : รูปถ่ายและรายละเอียดข้อมูลในแคตตาล็อกนี้อาจแตกต่างกันตามรุ่นและอุปกรณ์ของรถ
- สีของรถที่ปรากฏในภาพอาจแตกต่างจากสีจริงเนื่องจากระบบการพิมพ์
- กรุณาศึกษารายงานของอุปกรณ์ต่างๆ ของรถให้เข้าใจโดยละเอียดจากคู่มือการใช้งานก่อนการใช้งาน เพื่อการใช้งานอย่างถูกต้องและปรับเปลี่ยนสูงสุดของตัวท่านเอง